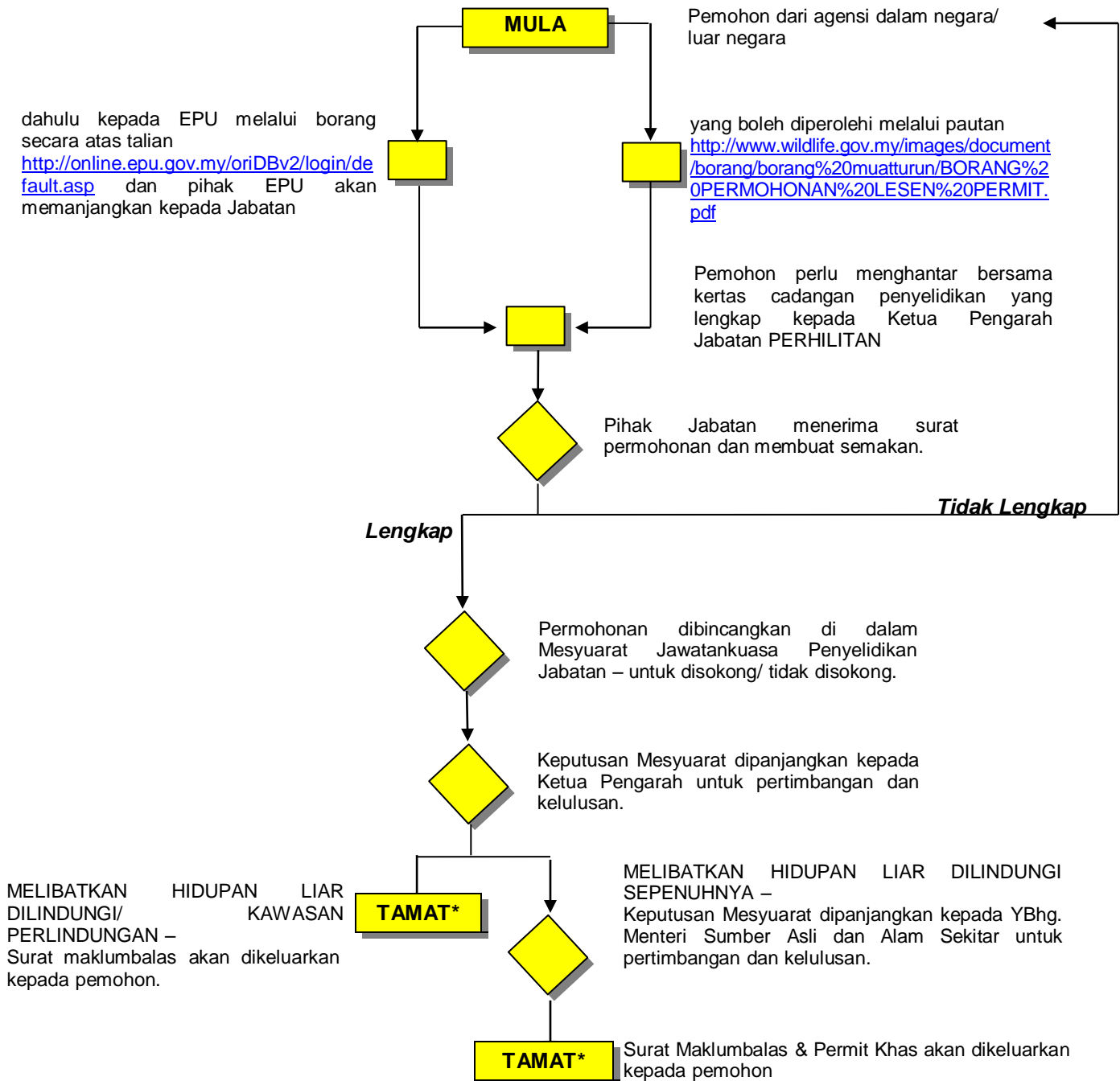


## TATACARA PERMOHONAN MENJALANKAN PENYELIDIKAN DI BAWAH BIDANG KUASA JABATAN PERHILITAN

1. Bagi pemohon dari agensi/institusi pengajian tempatan, boleh mengisi borang permohonan penyelidikan yang diperolehi melalui pautan <http://www.wildlife.gov.my/images/document/borang/borang%20muatturun/BORANG%20PERMOHONAN%20LESEN%20PERMIT.pdf>
2. Surat, borang permohonan serta kertas cadangan penyelidikan yang lengkap hendaklah dihantar terus kepada Ketua Pengarah Jabatan PERHILITAN sekurang-kurangnya 2 bulan sebelum penyelidikan ingin dijalankan.
3. Bagi pemohon dari agensi/institusi pengajian luar negara, permit daripada Unit Perancang Ekonomi (*Economic Planning Unit*, EPU) perlu diperolehi terlebih dahulu sebelum memanjangkan permohonan penyelidikan tersebut kepada Jabatan ini. Pemohon boleh melengkapkan borang permohonan di Laman Web EPU melalui pautan berikut: <http://online.epu.gov.my/oriDBv2/login/default.asp>
4. Kertas cadangan penyelidikan hendaklah mengandungi maklumat seperti berikut:
  - a) Maklumat Am Penyelidikan
    - i) Latarbelakang penyelidik/ organisasi
    - ii) maklumat penyelidikan penyelidik
    - iii) pembiayaan
    - iv) pengalaman penyelidik dan rujukan penerbitan hasil penyelidikan oleh penyelidik
  - b) Maklumat Cadangan Kertas Kerja Penyelidikan
    - i) Tajuk
    - ii) Objektif
    - iii) Metodologi/ Kaedah kajian (sila nyatakan sekiranya kajian ini melibatkan pensampelan)
    - iv) Definasi konsep penyelidikan
    - v) Lokasi penyelidikan
    - vi) Jadual perancangan penyelidikan
    - vii) Tempoh penyelidikan
    - viii) Bagi penyelidik luar Negara, surat persetujuan rakan penyelidik di Malaysia (*Malaysian Counterpart*) harus disertakan bersama.

5. Permohonan penyelidikan yang melibatkan pengambilan sampel di dalam kawasan Perlindungan, secara terus (*direct contact*) dengan hidupan liar atau pengambilan sampel hidupan liar yang tersenarai di bawah Akta Pemuliharaan Hidupan Liar 2010 [Akta 716] akan dibincangkan oleh Jawatankuasa Penyelidikan Jabatan PERHILITAN yang akan bersidang setiap bulan.
6. Bagi permohonan yang melibatkan spesies hidupan liar yang dilindungi sepenuhnya di bawah Akta Pemuliharaan Hidupan Liar 2010 [Akta 716], permohonan yang diluluskan sahaja akan dipanjangkan kepada Kementerian Sumber Asli dan Alam Sekitar (NRE) untuk pertimbangan kelulusan pengeluaran Permit Khas.
7. Surat maklumbalas akan dikeluarkan tidak lebih dari 5 hari bekerja setelah mendapat kelulusan daripada Ketua Pengarah dan Menteri NRE. Salinan surat hendaklah diserahkan kepada Pengarah PTJ yang terlibat.
8. Pastikan penyelidik menghantar laporan penyelidikan/tesis penyelidikan selepas penyelidikan selesai dijalankan.

## CARTA ALIRAN PROSEDUR PERMOHONAN MENJALANKAN PENYELIDIKAN DI JABATAN PERHILITAN



Nota (\*): Pemohon perlu kemukakan laporan penyelidikan (*Thesis*) apabila kajian sudah selesai